

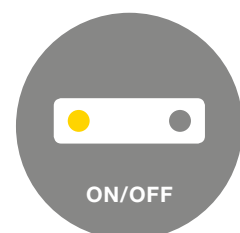
Les enfants représentent pour nous une grande joie et inspiration. En même temps, nous nous soucions de leur sécurité. L'environnement, dans lequel nous vivons ensemble, doit être sûr au maximum.

L'alarme JABLOTRON 100 s'adapte de manière flexible aux exigences de sécurisation de chaque maison. Une sécurisation indépendante de différentes zones permet de surveiller seulement les parties sélectionnées de la maison selon le besoin du moment. Par exemple, elle ne surveille que le garage avec le rez-de-chaussée et le jardin pendant la nuit.

- ▶ Elle peut être maniée facilement et elle se distingue par un design moderne
- ▶ Elle montre clairement l'état de la surveillance des parties de la maison
- ▶ Vous l'avez sous votre contrôle dans votre portable partout lors de vos déplacements
- ▶ Elle vous prévient quand les enfants sont rentrés de l'école
- ▶ Télécommander un appareil de n'importe où

PARAMETRES TECHNIQUES

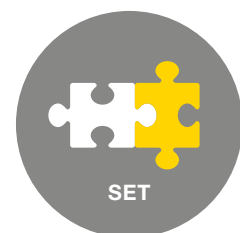
- ▶ Jusqu'à 120 zones sans fil ou à bus
- ▶ Jusqu'à 300 utilisateurs
- ▶ Jusqu'à 15 sections
- ▶ Jusqu'à 32 sorties programmables
- ▶ 20 calendriers indépendants l'un de l'autre
- ▶ Transmetteur intégré GSM/GPRS/LAN permettant une communication vocale, via un sms ou GPRS avec les utilisateurs finaux ou les centres de la télésurveillance
- ▶ Rapports sms depuis le système jusqu'à 30 utilisateurs
- ▶ 4 stations de télésurveillance programables
- ▶ Mémoire avec une capacité de 1 GB pour la sauvegarde des événements, offre des messages vocaux, sauvegarde de photos, etc.
- ▶ Accumulateur 12 V de 18 Ah
- ▶ Certification EN 50131 grade 2



Maniement facile



Rapport et accès à distance



Extension facile

7 MOTIFS POUR LE CHOIX DE JABLOTRON 100

- ▶ **Maniement facile** – JABLOTRON 100 est la première alarme qui est compréhensible pour tout le monde grâce au système révolutionnaire de la commande, elle ne fera peur à personne. Installez l'alarme conçue pour tout le monde!
- ▶ **Design ultramoderne** – l'aspect de différents éléments du système a été conçu en collaboration avec les dessinateurs de pointe. Découvrez la beauté de l'alarme JABLOTRON 100!
- ▶ **Accessible de n'importe où** – l'installation de l'alarme JABLOTRON 100 est facilement accessible par un accès à distance à partir d'un ordinateur ou d'un smartphone. Vous offrirez aux clients un service sans frontière!
- ▶ **Choix libre** – l'alarme JABLOTRON 100 offre une liberté absolue du choix et elle s'adapte aux besoins de la sécurisation de la maison, de l'appartement, des locaux bureaux et de fabrication.
- ▶ **Utilisation multifonctionnelle** – JABLOTRON 100 protège non seulement contre des voleurs mais aussi contre un incendie, une inondation ou une fuite du gaz. Il sait commander le chauffage ou ouvrir porte d'un garage.
- ▶ **Installation économique** – combinaison d'une solution sans fil ou filaire de l'alarme JABLOTRON 100 permet l'installation économique tant pour votre habitation que pour votre portefeuille. Profitez de la technologie unique sans fil Jablotron!
- ▶ **Vraie sécurité** – offrez aux clients une vraie sécurité. La sécurité d'une alarme installée de manière professionnelle avec une surveillance permanente et une intervention lors de son déclenchement.

Usine :
JABLOTRON ALARMS a.s.
 Pod Skalkou 33
 466 01 Jablonec nad Nisou
 République Tchèque
 tél. : +420 483 559 995
 export@jablotron.cz
 www.jablotron.com

Alarme JABLOTRON 100



Nouvelle alarme
avec une commande
révolutionnaire

JABLOTRON
CREATING ALARMS



Le panneau de commande

La centrale peut être commandée par **300 utilisateurs**. La centrale est mixte : bus et sans fil par des modules raccordables au bus. Le module de commande peut être un simple lecteur RFID, un lecteur + clavier, un lecteur+ clavier+ afficheur LCD. Aux modules on raccorde des **segments de commande** qui, avec une **logique simple**, permettent une commande facile des sections, des sorties, des appels d'urgence et de l'affichage de l'état du système. Grâce aux segments de commande affichant clairement l'état de différentes sections et sorties par un voyant vert et rouge, **JABLOTRON 100 est compréhensible pour chaque utilisateur**. Le système est commandé par un appui sur un segment respectif et il est vérifié par la saisie d'un code ou par la lecture d'une carte RFID ou d'une puce.

Détection

JABLOTRON 100 est munie de **120 adresses sans fil ou à bus** pour une affectation d'un détecteur, d'un clavier et des organes de commandes, des sirènes, éventuellement d'autres éléments. Le système peut être divisé en **15 sections**. La centrale combine une architecture à bus filaire avec un raccordement sans fil des différents éléments. La communication sans fil repose sur un **nouveau protocole de transmission dynamique et bidirectionnel** JABLOTRON 100 **exploitant** la fréquence de 868 MHz. La portée radio est d'une centaine de mètres en vision directe. et être augmenté par le raccordement d'autres modules radio au bus. Pour une couverture parfaite de la zone sécurisée, il est possible d'installer dans le système jusqu'à **3 modules de radio**. Pour répondre à tous types d'installation, on dispose d'une **large gamme d'éléments bus ou sans fil**.

Sorties et signalisation

Pour l'utilisation, le système propose **32 sorties programmables (PG)**. Leur état peut être transféré via le bus ou le mode sans fil vers les **modules de puissance de la sortie PG** pour commander les équipements qu'ils ont sélectionnés. La sortie PG est attribuée à un module de puissance à l'aide d'un switch DIP. L'armement d'une zone ou l'activation de la sortie PG est signalée par la LED rouge d'un **indicateur bus**. Pour la signalisation d'une alarme, l'armement du système et la mise en marche ou l'arrêt de la sortie PG, on utilise des **sirènes bus et sans fil pour l'extérieur et l'intérieur**, dans un nouveau design attrayant. En outre, la sirène intérieure signale les temps d'entrée/sortie et elle est équipée d'un bouton poussoir pour des fonctions programmables.

Transmission et accès à distance

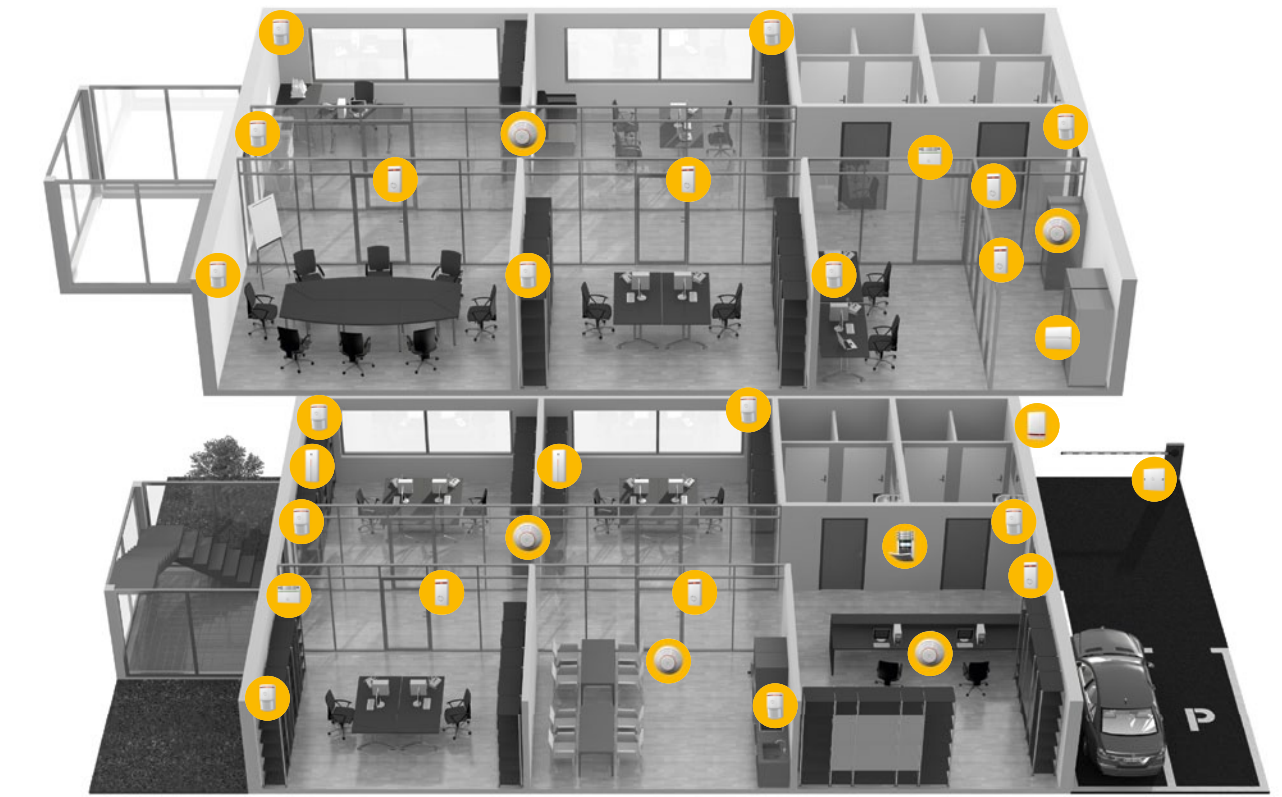
La centrale est équipée d'un transmetteur GSM/GPRS/LAN, **qui permet une communication vocale, SMS ou GPRS avec les utilisateurs et les centres de télésurveillance**. Il est possible de raccorder le transmetteur sur une ligne téléphonique fixe. Hormis la fonction de la transmission des informations du système, les transmetteurs remplissent également la fonction de modem **pour un accès à distance, une surveillance, une programmation** avec en plus la possibilité de faire des télécommandes (mise en route du chauffage, éclairage extérieur etc.). L'accès à distance peut être réalisé via Internet, SMS mais aussi par un raccordement direct depuis un logiciel de paramétrage F-link.



On s'efforce de suivre les nouvelles technologies mais en même temps on n'aime pas changer celles auxquelles on est déjà longtemps habitué. De ce fait, on veut être en sécurité sur un endroit où l'on passe le plus de temps – à la maison.

L'alarme JABLOTRON 100 séduit tout le monde par une commande facile et par un affichage clair de l'état. Elle s'adapte précisément aux exigences de sécurisation de chaque appartement. Rien ne lui échappe et elle appelle les secours à temps.

- ▶ Vous vous habituez facilement à son maniement
- ▶ En appuyant sur une touche, vous appelez un secours d'urgence, par exemple même lors d'une indisposition
- ▶ Elle signalera les fenêtres ouvertes oubliées
- ▶ Elle s'adaptera à toutes les exigences de sécurisation de la maison
- ▶ Les détecteurs sélectionnés surveillent la maison, lorsque vous dormez pendant la nuit



Convient aux petites et moyennes entreprises. Utilisation facile et souple pour mes collaborateurs.

L'alarme JABLOTRON 100 s'adapte avec précision à la dimension de la firme sécurisée. Rien ne lui échappe. Elle enregistre les heures d'arrivée du personnel. et le soir, elle effectuera automatiquement la sécurisation de l'établissement, si, par hasard, vous avez oublié de le faire lors de votre départ.

- ▶ Elle indique clairement l'état de la surveillance des différents départements
- ▶ Elle réalise automatiquement la sécurisation quotidienne
- ▶ Elle s'adapte à la répartition des différentes parties de l'entreprise
- ▶ Elle s'adapte à la vie de votre entreprise
- ▶ Les parties sélectionnées de l'établissement peuvent être sous surveillance même si on travaille dans d'autres parties.